

Beiblatt

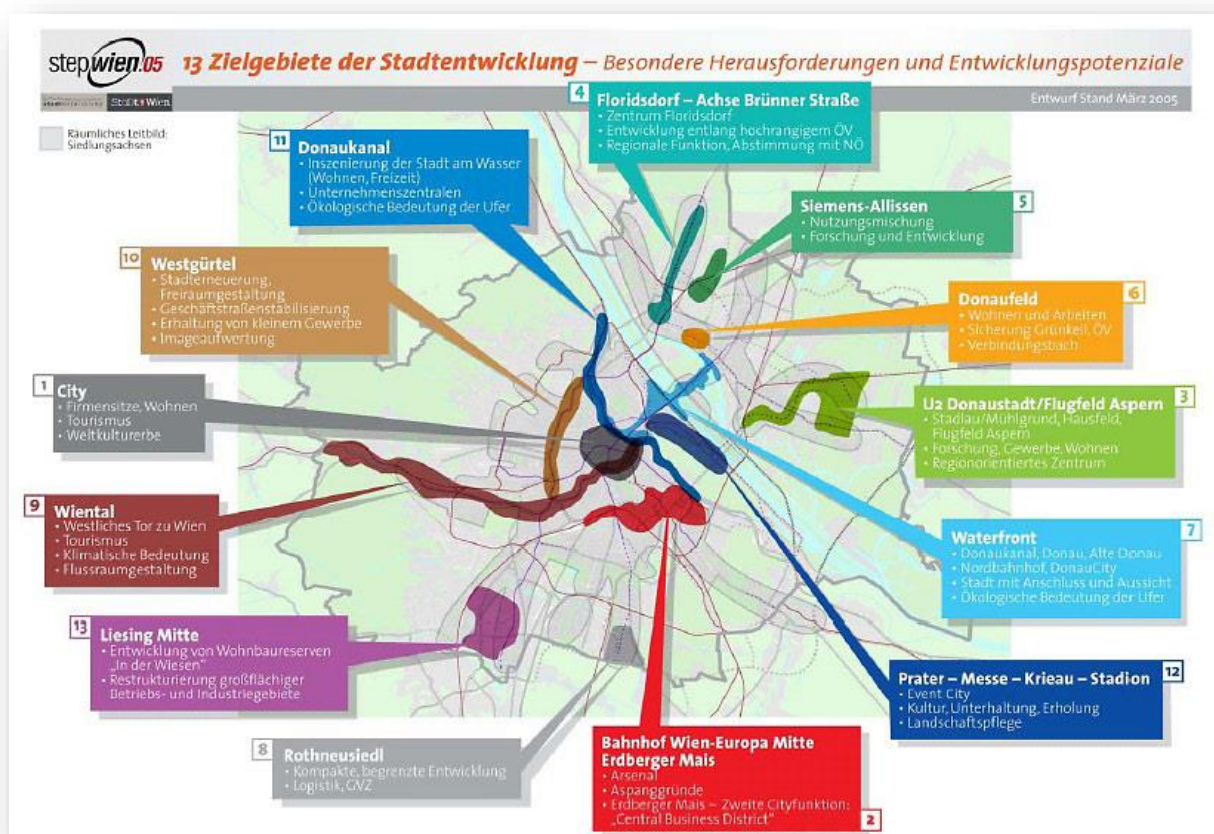
Aufgaben der Wiener Stadtplanung und Diskussionsanregungen

I. Aufgaben der Wiener Stadtplanung – Kurzinformation:

Die Magistratsabteilung 18 (Wiener Stadtplanung) hat die Aufgabe, Wien zu erneuern, neue Häuser, Plätze, Parks und neue Verkehrswege zu planen.

Die **Hauptaufgaben** der MA 18 sind also:

1. Die Ausarbeitung von Plänen für Neubauten und Planungen in Wien, für jeweils ca. 10 Jahre im Voraus (Stadtentwicklungsplan: **STEP**)
2. Forschung zu den Bereichen: Wohnen, öffentlicher Verkehr, Freiflächen, Parkanlagen und Stadterweiterung
3. Verwaltung des Wiener Sozialbaus: Das ist ein eigener Planungsbereich, weil Wien im weltweiten Vergleich eine der Städte mit den meisten Gemeindewohnungen und daher mit vergleichbar billigen Mietpreisen bei hoher Lebensqualität ist.



Die Grafik auf der **Folie No 18** zeigt die so genannten „Zielgebiete“ des **Stadtentwicklungsplans 05 (STEP 05)**, der von **2005 – 2013** umgesetzt wurde. Die Planungen des STEP 05 wurden bereits realisiert und in seinen Zielgebieten somit die größten Wiener Bauprojekte und städtebaulichen Neugestaltungen der letzten 10 Jahre durchgeführt:

1. **City:** Im ganzen 1. Bezirk wurden Parkanlagen umgestaltet, vor allem rund um den Schwedenplatz.
2. **Bahnhof Wien – Europa Mitte:** Der wichtigste Neubau in diesem Gebiet ist der neue Hauptbahnhof.
3. **U2 Donaustadt:** In Donaustadt wurden neue Siedlungen entlang der U2-Verlängerung gebaut, die größte davon ist die „Seestadt Aspern“.
4. **Floridsdorf – Brünner Straße:** Der größte Neubau entlang der Brünner Straße ist das derzeit größte Wiener Krankenhaus, das „Krankenhaus Nord“.
5. **Siemens Allissen:** Im Bereich der Siemenswerke wurden ehemalige Industrieanlagen zu Wohnanlagen umgebaut.
6. **Donaufeld:** In Donaufeld wurde ein neuer Stadtteil zwischen Kagran und Floridsdorf geplant.
7. **„Waterfront“:** Die Waterfront liegt zwischen alter und neuer Donau, hier entstanden neue Freiflächen.
8. **Rothneusiedl:** Das Gebiet Rothneusiedel liegt am Stadtrand und daher wurde dort vor allem der öffentliche Verkehr neu geplant.
9. **Wiental:** Im Wiental wurde die Verbindung zwischen der Stadt Wien und dem Wienerwald verbessert.
10. **Westgürtel:** Der Westgürtel liegt zwischen 7. und 16. Bezirk, hier wurden viele neue Lokale gebaut und der Gürtel viel heller gestaltet.
11. **Donaukanal:** Entlang des Donaukanals wurden viele neue Lokale gebaut.
12. **Prater – Messe – Krieau – Stadion:** Rund um den Prater wurde z.B. der neue Bahnhof Praterstern, die U-Bahn und die Messe mit der neuen Wirtschaftsuniversität gebaut.
13. **Liesing – Mitte:** Das Gebiet rund um Liesing liegt am Stadtrand. Daher wurde dort vor allem eine bessere Anbindung an das öffentliche Verkehrsnetz geschaffen.

Der aktuelle Stadtentwicklungsplan wird im Jahr 2014 ausgearbeitet und gilt wieder ungefähr 10 Jahre von 2014 bis 2025.

Link zur Ansicht: <http://www.wien.gv.at/stadtentwicklung/strategien/step/step2025/>

II. Fragen an die SchülerInnen:

- Welche Planungen in Wien kennt ihr?
- Welche Planungen im Grätzel kennt ihr?
- Habt ihr schon einmal bei einer Umgestaltung/Planung mitgemacht?